

Die Form des Daches ist eines der wesentlichen Gestaltungsmerkmale des Terrassendaches. Sie ist vom Baukörper abhängig, an den die Überdachung angeschlossen wird, und vom Geschmack des Bauherrn. Wir zeigen Ihnen hier zur ersten Orientierung einige häufig nachgefragte Dachformen. In der Praxis gibt es noch viele Varianten.



Strahlendach

- Strahlenförmige Ausrichtung der Dachträger
- Schafft eine elegante Anmutung

Terrassendach mit Hausblockvariante

- Individuell an die Geometrie des Hauses angepasst
- Sorgt für architektonische Akzente

Terrassendach mit umbautem Balkon

- vorhandene Teile des Hauses können in die Konstruktion einbezogen werden und sorgen für besondere Gestaltungsvarianten



Pultdach

- Einfache Form, der „Klassiker“
- Glasdach über die Frontstützen heraus verlagert

Terrassendach mit dreieckigem Vorsprung

- Durch die Auflösung starrer Formen entstehen neue Perspektiven
- Viele Variationen möglich

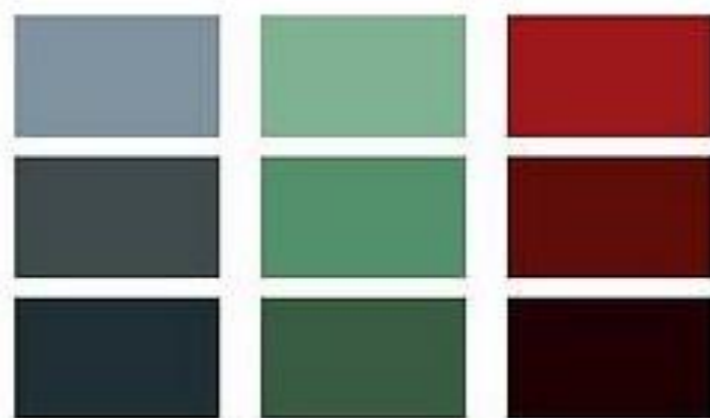
Terrassendach mit beidseitiger Abwalmung

- Besonderes Raumgefühl durch differenzierte Dachgestaltung
- Umlaufende Regenrinne



Farben

Terrassendach-Profile können in unzähligen Farben geliefert werden. Je nach Hausstil, Terrassen-Dachtyp und Farbgeschmack können wir beinahe jede Wunschfarbe fertigen. Links die drei am häufigsten angefragten Farbtöne, rechts eine kleine Auswahl weiterer Farben.



Terrassendach Ihre neue Wohlfühloase



Metallbau Köppe

Jenaer Straße 18, 07616 Bürgel

Tel. 036692 22264

www.koeppe-metall.de, E-Mail: mail@koeppe.org

Inspiration

Beim Bau von Terrassendächern hat man wirklich die Qual der Wahl. Die Gestaltung kann sich eng am Haupthaus orientieren, es können aber auch bewusst andere Formen gewählt werden, um neue Akzente zu setzen. Es gibt unzählige Variationen der Farben und Formen.

Sie als Bauherr entscheiden selbst, wie das Terrassendach gestaltet werden soll. Wir präsentieren Ihnen auf diesen beiden Seiten ein Potpourri an verschiedenen gelungenen Lösungen. Lassen Sie sich inspirieren.



Sicher vor Wind und Wetter geschützt
Das Terrassendach in der klassischen Pultdach-Form.
Der Freisitz ist gegenüber dem Garten leicht erhöht.



Geschmeidige Anpassung an das Haupthaus
Harmonischer Anschluss an die Form des Hausdaches.
Glas-Schiebetüren sorgen für maximale Transparenz.



Perfekt für moderne Bauweisen
Die klare und puristische Form des Haupthauses wird
von der Überdachung aufgenommen und fortgeführt.



Perfekter Eingang in den Garten
Der bezaubernd angelegte Garten mit
verschiedenen Ebenen korrespondiert mit der
besonderen Form des Terrassendachs.



Gelungene Holz-Aluminium-Kombination
Elemente aus Holz sind das Bindeglied zwischen
der Terrasse und dem Haus.
Für Sonnenschutz sorgt die Dachmarkise.



Erholungsinsel im Garten
Ein Terrassendach kann auch als freistehende
Konstruktion ausgeführt werden.
Eine schöne „Erholungsinsel“.



Einladung zur Tea-Time
Der Charme der klassischen viktorianischen
Bauweise klingt bei dieser Überdachung
in der Form eines Pavillons an.



Terrasse mit integriertem Treppenaufgang
Der gesamte Eingangsbereich wurde hier zur
Terrasse umgestaltet. Vertikaler Sonnenschutz
beschattet den exponierten Freisitz.



Freisitz mit Wetter- und Sonnenschutz
Vertikal-Lamellen aus Aluminium und eine Dach-
Markise sorgen für Sonnenschutz, während
die seitlichen Glaselemente vor Wind schützen.



Auch der PKW braucht Wetterschutz
Alles aus einem Guss: Mit dem Profilsystem können
auch Carports gebaut werden, so dass alle Anbauten
in einem Stil ausgeführt werden können.



Offen für viele Formen und Funktionen
Überdachungen des Eingangsbereichs oder des Abgangs
zum Keller und andere Arten von Funktions-
überdachungen sind problemlos machbar.